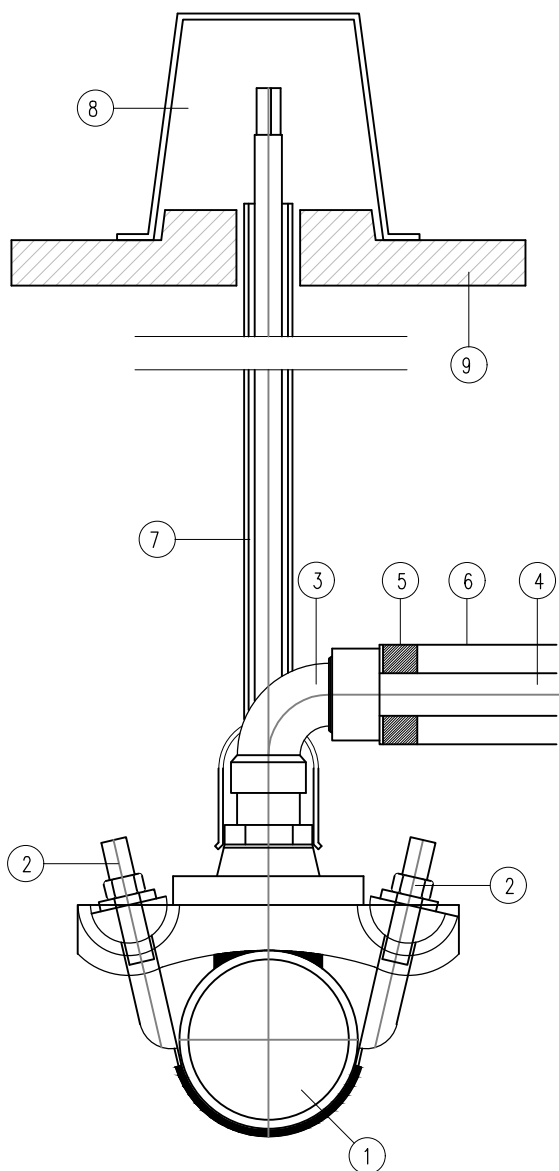


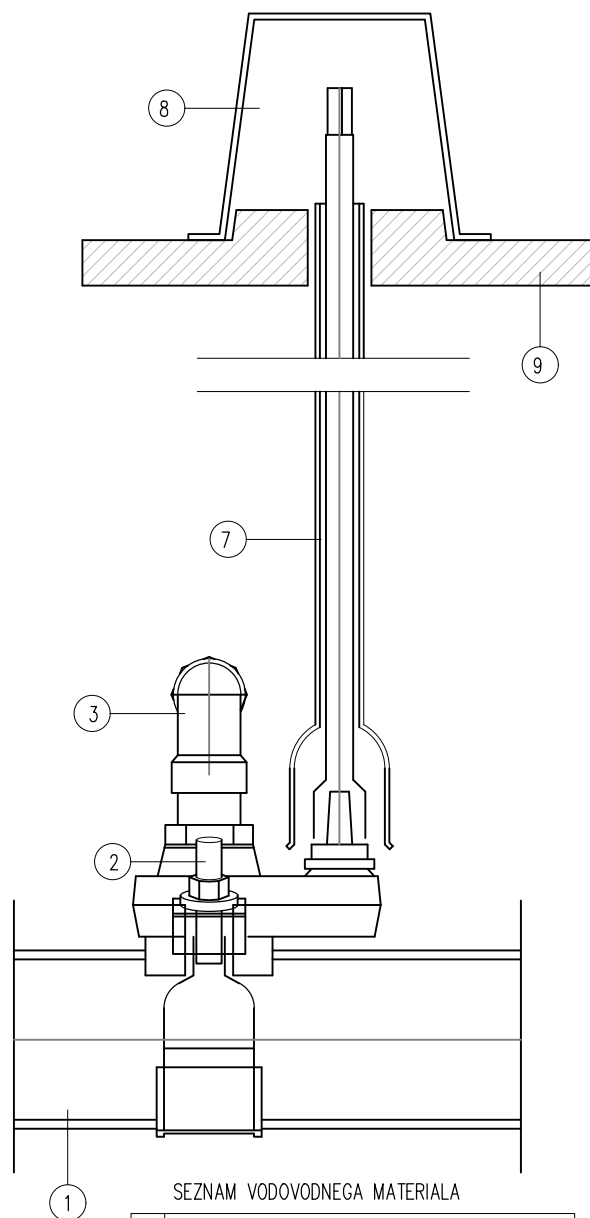
UNIVERZALNI NAVRTNI ZASUN ZA NL DN80–200 CEVI, PRIKLJUČNA CEV PE100d32 – d40 (hišni priključek)

M 1:5

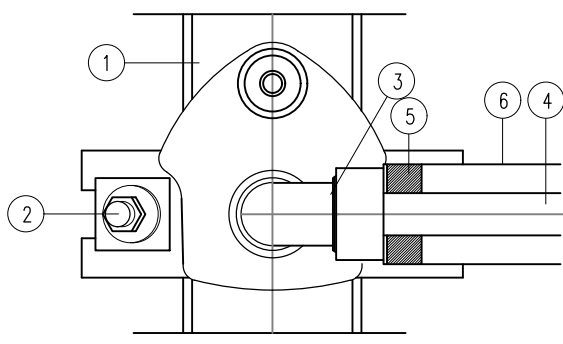
Prerez A–A



Prerez B–B



Tloris



SEZNAM VODOVODNEGA MATERIALA

1	javni vodovod NL DN80–200
2	vijaki za pritrditev navrtnega zasuna
3	Univerzalni navrtni zasun za NL cevi za mont. pod pritiskom (PN16) in premerom izvrtine do 33mm, s PP priključnim kolonom 90° (R1–6/4") za PE cevi (bajonetno vrtljivo (giblivo) koleno, ki ima na izhodu (možen obrat 360°), za spajanje PE cevi in navrtnega oklepa bajonetni priključek kot hitra spojka – ISO spojka (brez vijačenja) in gumiranim stremenom za NL cev
4	vodovodna cev PE100d32–50
5	tesnilo za prehod cevi v zaščitno cev
6	zaščitna cev PE100d75–1100
7	vgradbena garnitura (teleskopska)
8	cestna kapa za navrtne zasune–po DIN4057
9	montažna betonska podloška za c. kapo

PRI GRADNJI OZ. OBNOVI VODOVODNIH PRIKLJUČKOV OBVEZNO UPOŠTEVATI PZI NAČRT PRIKLJUČKA IN TEHNIČNA NAVODILA UPRAVLJALCA JAVNEGA VODOVODA – JP VOKA SNAGA d.o.o.

VES VGRAJEN MATERIAL MORA POTRDITI PREDSTAVNIK UPRAVLJALCA!
CESTNA KAPA MORA BITI KVALITETNA IN IZBRANA V SODELOVANJU Z UPRAVLJALCEM!

KONO B

svetovanje, projektiranje, izvedba
in nadzor gradbenih objektov, d.o.o.

Grablovičeva 30, Ljubljana
tel.: (01) 544 25 25
fax.: (01) 540 44 99
e-mail: miha@kono-b.si

št. načrta: 1932–V/21